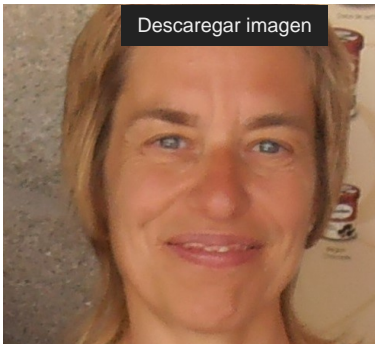


Anna Mata Romeu

Professora titular d'universitat

Dades personals



Àrea de coneixement: Treball Social i Serveis Socials

Adreça: [Av. de l'Estudi General, 4. 25001 Lleida](#) [
<https://goo.gl/maps/9rqBzNV3AP82>]

Despatx: Facultat de l'Educació, 3.25

Telèfon: 973 70 65 99

Fax: 973 70 31 19

E-mail: annamata@geosoc.udl.cat [<mailto:annamata@geosoc.udl.cat>]

Docència

- Planificació i Programació de Projectes Socials
- Exclusió Social i Polítiques d'Inclusió
- Tutoria Projectes Fi d'Estudis

Línies d'investigació

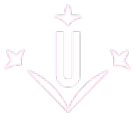
- Migracions i Desenvolupament
- Cohesió social

Projectes de recerca destacats

- Projecte I+D+I (2012-2014) sobre discursos i pràctiques entre Escola i Famílies.
- Habilitats i competències: a la recerca de noves pràctiques per a la intervenció comunitària. (2018) Convocatòria d'ajuts per a projectes d'innovació docent (IX PID). Universitat de Lleida (UdL). APID - Ajuts per a projectes d'Innovació docent.

Darreres publicacions

- MATA, A.; GONZÁLEZ, A. (2017) "Los empresarios agrícolas y la contratación de temporeros: el caso de la Plana de Lleida". International Journal of Organizations - Revista Internacional de Organizaciones (RIO), 2017, núm. 19, p. 143-162.



- MATA,A. (2017) "Apuntes sobre el diagnóstico social. Perspectivas y realidades". RTS. Revista de Trabajo Social, 2017, núm. 211, p. 54-65.
- MATA,A. (2017) "Social Diagnosis: the spanish experience". American International Journal of Social Science, 2017, vol. 6, núm. 1, p. 76-97.
- MATA,A. (2017) "El diagnóstico social y su largo recorrido en el Trabajo Social Español". Civitas Thomson Reuters.
- MATA,A. (2016) "Evolución de la participación de las familias en el sistema escolar español". Intercambio/Échange, 2016, núm. 1, p. 181-194.
- MATA ROMEU, A.; JULIÀ TRAVERIA, R.; PELEGRÍ VIAÑA, X. (2016) "Los profesionales de lo social. Una oportunidad de interacción con el medio social". Revista Electrónica Interuniversitaria de Formación del Profesorado, 2016, vol. 19-1, núm. 53, p. 63-76.
- MATA,A. (2016) "Creation and maintenance of trans-national networks as a migratory strategy". Immigration into Spain: Evolution and socio-educational challenges, 2016, p. 37-62.
- MATA,A. (2015) "Redes transnacionales como estrategia migratoria. Argelinos en la Ribera del Ebro". Barataria. Revista castellano-manchega de ciencias sociales, 2015, vol. 1, núm. 20, p. 93-110.
- GIRÓ,J.; MATA,A.; VALLESPIR,J.; VIGO,B. (2014) "Familias y escuelas. Los diferentes discursos sobre la participación". Eñquidad International Welfare Policies and Social Work Journal, 2014, vol. I, núm. 2, p. 65-89.
- MATA ROMEU,A. ; PALLARÉS GÓMEZ, J.(2014) "Del bienestar a la caridad. ¿Un viaje sin retorno?" Aposta. Revista de Ciencias Sociales, 2014, vol. 1, núm. 62, p. 23-67.
- MATA-ROMEU A, GIRÓ-MIRANDA J. (2013) "Reflexiones sobre la influencia de los componentes religiosos en el asociacionismo inmigrante [Reflections on the influence of religious components on immigrants' associationism]". Revista Internacional de Sociología, 2013, vol. 71, núm. Extra 1, p. 117-140.
- MATA-ROMEU A, GIRÓ-MIRANDA J. (2013) "Las estructuras asociativas de los senegaleses en España [Structural associations of senegalese in Spain]" Revista Internacional de Sociología, 2013, vol. 71, núm. Extra 1, p. 91-115.
- MATA ROMEU,A. ; PALLARÉS GÓMEZ, J.(2013) "Inmigrantes y uso del sistema sanitario. Visiones de profesionales y usuarios". Trabajo Social y Salud, 2013, núm. 74, p. 5-19.