



# Jesús Burgueño Rivero

## Catedràtic d'Universitat

### Informació bàsica

### Dades Personals



Àrea de coneixement: Anàlisi Geogràfica Regional

Adreça: [Pl. Víctor Siurana, 1. 25003 Lleida](#) [

<https://maps.google.com/?q=Pl.+V%C3%ADctor+Siurana,+1&entry=gmail&source=g> ]

Despatx: Rectorat, 3.40

Telèfon: 973 703 179

E-mail: [jesus.burgue@udl.cat](mailto:jesus.burgue@udl.cat) [ <mailto:jesus.burgue@udl.cat> ]

## Docència

Grau en Geografia:

- Introducció a la cartografia
- Introducció a la recerca geogràfica
- Geografia ibèrica
- Treball de fi de grau

## Línies d'investigació

- Organització territorial i divisions administratives
- Història de la cartografia, ss. XVIII - XIX
- Geografia històrica



- Toponímia

## Projecte vigent i grup de recerca

"Cartografía, delimitación y geopolítica en España (ss.XVII-XIX)" (2022-2025). Ministerio de Ciencia e Innovación. PID2021-126835NB-I00. IP: Jesús Burgueño.

"Ciudad y territorio en la cartografía española: una perspectiva histórica" (2018-2023). Ministerio de Ciencia, Innovación y Universidades: CSO2017-87080-P. IP: Francesc Nadal (UB)

Grup de Recerca Consolidat: Grup d'Estudis d'Història de la Cartografia ([GEHC](http://www.ub.edu/gehc/es/) [ <http://www.ub.edu/gehc/es/> ]) (2017-2019). AGAUR. 2014 SGR 128. 2014-2016 26.000 € IP: Francesc Nadal (UB)

## Darreres publicacions (2016-2022)

- BURGUEÑO, J. (2021) "Spain", en: J. MARTÍ-HENBERG [ed.] *European Regions, 1870-2020*. Cham: Springer, p. 175-185.
- BERTRAN, E. [ed.]; P. ALEGRE; J. BURGUEÑO; E. MENDIZÀBAL; C. MONTANER; R. SERRA (2021) *L'esguard de la Societat Catalana de Geografia (1935-2020)*. Barcelona: Institut d'Estudis Catalans.
- BURGUEÑO, J. [ed.] (2021) *La nova geografia de la Catalunya postcovid*. Barcelona: Societat Catalana de Geografia.
- BURGUEÑO, J. (2021) "El territori de Catalunya s'organitza en... regions sanitàries?" en: Societat Catalana de Geografia, *La nova geografia de la Catalunya postcovid*. Barcelona: Institut d'Estudis Catalans, p. 51-65.
- BURGUEÑO, J.; M. GUERRERO LLADÓS (2021). "Los mapas del Cuerpo de Estado Mayor (1864-1867) referidos a los escenarios de las batallas de Julio César en Hispania. Un singular encargo de Napoleón III a Isabel II [ <https://reunido.uniovi.es/index.php/RCG/article/view/15601> ]". *Ería*, 1 (1), 79-89. <https://doi.org/10.17811/er.1.2021.79-99> [ <https://doi.org/10.17811/er.1.2021.79-99> ]
- BURGUEÑO, J. (2020) "Cartografia municipal de Sant Gervasi de Cassoles, 1846-1897", dins R. GRAU, C. MONTANER [ed.] *Vistes panoràmiques, cartes militars i plànols urbanístics a Barcelona del segle XVI al XIX* [ [https://app1.icgc.cat/pub/icgc\\_4s\\_jornades\\_Barcelona\\_2020.pdf](https://app1.icgc.cat/pub/icgc_4s_jornades_Barcelona_2020.pdf) ]. Barcelona: Ajuntament de Barcelona, p. 213-235.
- BURGUEÑO, J. (2020) "El tractat d'agrimensura de la Bisbal (1812) [ <https://publicacions.iec.cat/Front/repository/pdf/00000299/00000070.pdf> ]", *Treballs de la Societat Catalana de Geografia*, núm. 90, p. 173-204.
- BURGUEÑO, J. (2020) "Conflicte toponímic a Catalunya, encara ara. La reforma ortogràfica del català (1913) i els noms dels municipis [ <https://raco.cat/index.php/Recerques/article/view/389072> ]", *Recerques. Història. Economia. Cultura*, núm. 76, p. 153-171.
- BURGUEÑO, J. (2019) "Identitat local i legalitat administrativa o el joc del gat i la rata", en: *La construcció del territori: geografia, identitat i usos polítics. Actes de l'XI Congrés de la CCEPC*. Barcelona: Coordinadora de Centres d'Estudis de Parla Catalana, p. 47-66.
- BURGUEÑO, J. (2017). "El difícil encaix de l'Anoia, encara [ <http://revistes.iec.cat/index.php/TSCG/article/view/143330/142199> ]", *Treballs de la Societat Catalana de Geografia*, n. 83, p. 19-24.
- BURGUEÑO, J.; M. GUERRERO (2018) "Disfunciones territoriales municipales en Cataluña [ <https://www.age-geografia.es/ojs/index.php/bage/article/view/2435> ]". *Boletín de la Asociación de Geógrafos Españoles*, núm. 78, p. 302-328.



- BURGUEÑO, J. (2017) "Cartografiar el entorno urbano. El plano de Barcelona y sus alrededores, del Estado Mayor, 1865 [ <http://www.ign.es/web/ign/portal/publicaciones-boletines-y-libros-digitales#DA-Historia-cartografia-urbana> ]". Luis URTEAGA; Francesc NADAL [ed.]: *Historia de la cartografía urbana en España: modelos y realizaciones*. MOPT- Instituto Geográfico Nacional.
- BURGUEÑO, J. (2017) "Castellanización y afrancesamiento de los nombres de los municipios catalanes [ <https://repositori.udl.cat/handle/10459.1/62595> ]" *Estudios Geográficos*, vol. 78, núm. 283, p. 633-656.
- BURGUEÑO, J. (2016) "Cartografia municipal i planejament urbanístic de Sarrià, 1850-1921". *Estudis sobre la cartografia de Barcelona: del segle XVII al XXI. Els mapes d'una ciutat en expansió* [ <http://biblioteca.icgc.cat/lib/item?id=chamo:43886&theme=icarcats%20> ]. Ajuntament de Barcelona-ICGC, p. 142-167.
- BURGUEÑO, J. (2016) *El Pla de Barcelona a la fi del s.XVIII: respostes al qüestionari de Francisco de Zamora*. Barcelona: Societat Catalana de Geografia.
- BURGUEÑO, J. (2016) "Les reformes de la toponímia municipal impulsades per la Real Sociedad Geográfica (1916) i la Generalitat de Catalunya (1933). Crònica d'una errada ortogràfica: el Pinell... de Brai? [ <http://revistes.iec.cat/index.php/TSCG/article/view/142833> ]". *Treballs de la Societat Catalana de Geografia*, núm. 82, p. 35-68.

## Publicacions més destacades (1995-2015)

- BURGUEÑO, J.; M. M. GRAS (2014) *Atlas de la Catalunya senyorial. Els ens locals en el canvi de règim (1800-1860)*. Barcelona: Institut Cartogràfic i Geològic de Catalunya – Rafael Dalmau Ed.
- BURGUEÑO, J. (2011) *La invención de las provincias*. Madrid: Los Libros de la Catarata. Colección 'Serie Estudios Socioculturales' n. 355.
- BURGUEÑO, J. (2008) *El mapa com a llenguatge geogràfic. Recull de textos històrics (ss. XVII-XX)*. Barcelona: Societat Catalana de Geografia.
- BURGUEÑO, J. (2003) *Història de la divisió comarcal*. Barcelona: Rafael Dalmau Editor.
- BURGUEÑO, J. (2001) *Atlas de les viles, ciutats i territoris de Lleida*. Lleida: Demarcació de Lleida del Col·legi d'Arquitectes de Catalunya - Diputació de Lleida.
- BURGUEÑO, Jesús (1996) *Geografía política de la España constitucional. La división provincial*. Madrid: Centro de Estudios Constitucionales.
- BURGUEÑO, J. (1995) *De la vegueria a la província. La formació de la divisió territorial contemporània als Països Catalans (1790-1850)*. Barcelona: Rafael Dalmau Editor.

## Geografia aplicada

### Mapa comarcal

"Informe sobre el sentido y alcance geográfico del concepto de comarca referido al entorno de El Pont de Suert"

- Contracte de recerca UdL – El Progreso del Pirineo, SL
- Realització: 2021

### Memòria justificativa de la incorporació del municipi de Torà a al comarca del Solsonès

- Contracte de recerca UdL – Ajuntament de Torà



- Realització: 2010

### **Memòria justificativa dels motius i l'oportunitat del reconeixement del Moianès com a comarca**

- Conveni UdL – Consorci del Moianès
- Realització: 2009-2010
- Resultat: creació de la comarca del Moianès (Llei 4/2015, de 23 d'abril)

## **Delimitació municipal**

### **Proposta de mediació en la rectificació de la línia de terme entre Almofter i Castellvell del Camp (Baix Camp) en el sector corresponent a la urbanització de Castellmofter**

- Contracte de recerca UdL – Ajuntaments d'Almofter i de Castellbell del Camp
- Realització: 2020

### **Informe i proposta d'alteració de línia de terme entre els Hostalets de Pierola i Masquefa (Anoia)**

- Contracte de recerca UdL – Ajuntament de Masquefa
- Realització: 2018

### **Informe sobre les forests mancomunals d'Esterrí d'Àneu, Son, Sorpe i València d'Àneu (Pallars Sobirà)**

- Contracte de recerca UdL – Ajuntament d'Esterrí d'Àneu
- Realització: 2016-2017

### **Informe sobre la línia de terme històrica entre els municipis de Llanera (Torà) i Llobera**

- Contracte de recerca UdL – Ajuntament de Torà
- Realització: 2014
- Resultat: sentència núm. 917/2017 de la sala del contenciós-administratiu del Tribunal Superior de Justícia de Catalunya que rebutja la delimitació establerta per la Generalitat en base a la documentació del IGN (1924) i estableix que la delimitació s'ha de fer en base a l'acord establert entre els dos municipis en 1889-1896

### **Informe sobre la disfunció municipal del nucli de població de la Beguda Alta, a cavall de tres municipis: Masquefa (Anoia), Sant Esteve Sesrovires (Baix Llobregat) i Sant Llorenç d'Hortons (Alt Penedès)**

- Conveni UdL – Mancomunitat de la Beguda Alta
- Realització: 2015-2018
- Resultat: correcció de la disfunció mitjançant la incorporació de tot el nucli al municipi de Masquefa (Decret 190/2018, de 28 d'agost)

### **Informe sobre la delimitació municipal de Ponts amb la Baronia de Rialb (Noguera)**

- Contracte de recerca UdL – Ajuntament de Ponts
- Realització: 2012
- Resultat: adopció de la línia de terme proposada en l'informe, derivada de la documentació d'atermenament de 1889 (Resolució del Departament de Governació i Relacions Institucionals 2399/2015, de 22 d'octubre)



## **Informe sobre la inexistència de raons geogràfiques que permetin i justifiquin la segregació d'un sector del nord del terme municipal de Torà (Segarra) per tal d'unir-lo a Llobera (Solsonès), atenent a la legislació municipal vigent**

- Contracte de recerca UdL – Ajuntament de Torà
- Realització: 2009
- Resultat: dictamen de la Comissió Jurídica Assessora (416/09) que rebutjà la segregació pretesa atès que no afectava cap nucli de població

## **Inventari (nomenclàtor) dels ens de població, nuclis i termes tradicionals**

### **Projecte sobre els termes històrics de les comarques de l'Alt Pirineu i Aran**

- Contractes de recerca UdL - Institut per la Promoció i el Desenvolupament de l'Alt Pirineu i Aran (IDAPA)
- Inici: 2016. Finalització: 2022
- Resultats:
  - *Béns comunals. Un sistema d'organització del passat per gestionar el present. [...] Pallars Sobirà* (2016)
  - *Mapes i estudis comarcals* [[https://territori.gencat.cat/ca/06\\_territori\\_i\\_urbanisme/idapa/documentacio/estudis/bens\\_comunals/](https://territori.gencat.cat/ca/06_territori_i_urbanisme/idapa/documentacio/estudis/bens_comunals/)]
  - *Mapa de línies de terme tradicional, a Instamaps* [<https://www.instamaps.cat/visor.html?businessid=f565f7f9a3e27bba50627efdeceecbe4&id=409563>].

### **Informe sobre el Nomenclàtor de població; àrea d'estudi, el Camp de Tarragona**

- Conveni UdL – Fundació del Món Rural
- Realització: 2018-2019

### **Informe sobre l'entitat i nucli de població històric de l'Aguda, en el municipi de Torà (Segarra)**

- Contracte de recerca UdL – Ajuntament de Torà
- Realització: 2009-2010
- Resultat: incorporació de l'entitat de població de l'Aguda al nomenclàtor de població per l'Institut Nacional de Estadística des de l'any 2014

## **Toponímia**

### **Informe sobre l'origen i idoneïtat de l'additament 'de Brai' en el municipi del Pinell (Terra Alta)**

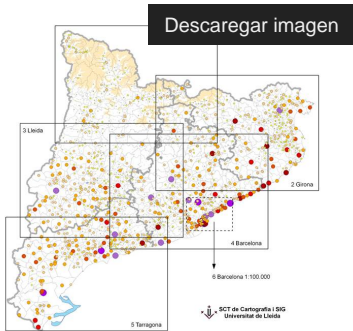
- Contracte de recerca UdL – Ajuntament del Pinell de Brai
- Realització: 2016
- Resultat: pendent

## **Informe Roca, 2001**



- ROCA JUNYENT, Miquel; Jordi BONET; Jesús BURGUEÑO; Robert CASADEVALL; Tomàs FONT; Josep M. FRANQUET; Enric LLUCH; Xavier RUBIO (2001): *Informe sobre la revisió del mode d'organització territorial de Catalunya. Redactado por la Comisión de expertos creada por acuerdo del Gobierno de la Generalitat (03/04/2000) a instancias de diferentes grupos del Parlament de Catalunya.* [ [http://www.governlocals.cat/web/.content/Article/documentacio/2-organitzacio-governlocals/informe\\_OT](http://www.governlocals.cat/web/.content/Article/documentacio/2-organitzacio-governlocals/informe_OT) ]

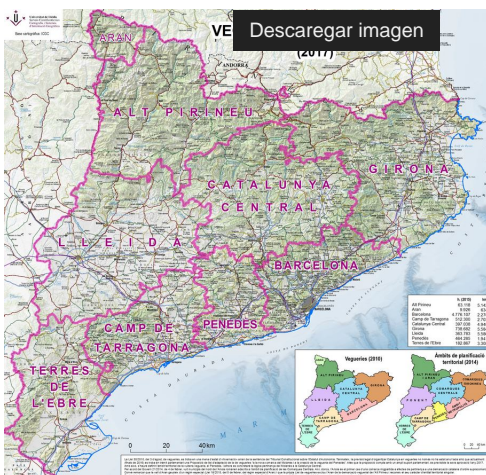
## Mapes en obert



- [Nomenclàtor de 1860](#) [ [/sites/Dgha/ca/Serveis-CT/Serveis\\_CT/sct-de-cartografia-i-sig/mapes/](http://sites/Dgha/ca/Serveis-CT/Serveis_CT/sct-de-cartografia-i-sig/mapes/) ]



- [Districtes cadastrals del s. XVIII](#) [ [/sites/Dgha/ca/Serveis-CT/Serveis\\_CT/sct-de-cartografia-i-sig/mapes/](http://sites/Dgha/ca/Serveis-CT/Serveis_CT/sct-de-cartografia-i-sig/mapes/) ]



- [Vegueries 2017](#) [ [/export/sites/Dgha/ca/.galleries/Documents/MapaVegueries2017.jpg](http://export/sites/Dgha/ca/.galleries/Documents/MapaVegueries2017.jpg) ]

## Ampliació Bibliogràfica



## Sobre l'organització territorial d'Espanya

- BURGUEÑO, J. (2014) "[De los reinos de España a la España de las provincias, una dialéctica histórica aún sin ganadores](#) [ /export/sites/Dgha/ca/.galleries/Documents/Burgueno\_capitol-llibre.pdf ]". *Os Governos Cívís de Portugal e a Estruturação Político-Administrativa do Estado no Ocidente*. Portugal: CEPESE - Centro de Estudos da População, Economia e Sociedade, p. 196-220.
- BURGUEÑO, J. (2013) "I progetti sulla riforma dell'amministrazione provinciale in Spagna: antecedenti, proposte e prospettive per il futuro" en Oriol NEL-LO i Guglielmo TRUPIANO [ed.] *Province e territorio. Riforme amministrative e pianificazione di area vasta in Italia e Spagna*. Napoli: Edizioni Scientifiche Italiane, p. 113-125. Colección Quaderni di TRIA, n. 4.

## Sobre la formació de la divisió provincial espanyola

- BURGUEÑO, J. (1997) "[La reforma de la división provincial en la Meseta meridional \(1800-1850\)](#) [ <https://repositori.udl.cat/handle/10459.1/48073> ]", *Estudios Geográficos*, n. 228, p. 355-376.
- BURGUEÑO, J. (1996) "[El origen de la fragmentación provincial de Aragón. La pugna por la capitalidad altoaragonesa](#) [ <https://repositori.udl.cat/handle/10459.1/57957> ]", *Argensola. Revista de Ciencias Sociales del Instituto de Estudios Altoaragoneses*, n. 110, p. 53-80.
- BURGUEÑO, J. (1995) "[Fermín Caballero y el proyecto de división provincial de 1842](#) [ <https://dialnet.unirioja.es/servlet/articulo?codigo=16836> ]", *Boletín de la Real Academia de la Historia*, vol. CXCII, p. 119-141.
- BURGUEÑO, J. (1995) "[De los cuatro reinos a las ocho provincias](#) [ <https://repositori.udl.cat/handle/10459.1/48091> ]", *Cuadernos geográficos de la Universidad de Granada*, n. 24-25, p. 33-51.
- BURGUEÑO, J. (1995) "[La génesis de la división territorial contemporánea en la España atlántica \(Galicia, Asturias, Cantabria y El Bierzo\)](#) [ <https://www.unioviado.es/reunido/index.php/RCG/article/view/1183> ]", *Ería: Revista cuatrimestral de geografía*, n. 36, p. 5-33.
- BURGUEÑO, J. (1995) "[La reforma de la división provincial castellano-leonesa en la revolución liberal](#) [ <https://repositori.udl.cat/handle/10459.1/48075?locale-attribute=es> ]", *Estudios Geográficos*, n. 220, p. 497-519.
- BURGUEÑO, J. (1995) "[Euskadi, Navarra y La Rioja en la reordenación provincial del Estado \(1800-1850\)](#) [ <http://www.ingeba.org/lurralde/lurranet/lur18/burgue18/18burgue.htm> ]", *Lurralde. Investigación y espacio*, n. 18, p. 85-111.
- BURGUEÑO, J. (1995). "[La gestació de la divisió provincial \(1820-1833\): entre el pacte i la imposició](#) [ <https://publicacions.iec.cat/repository/pdf/00000073/00000020.pdf> ]", *Treballs de la Societat Catalana de Geografia*, n. 40, p. 71-83.
- BURGUEÑO, J. (1995). *Reordenament territorial a l'Espanya contemporània: la província de Lleida (1800-1850)*. Lleida: Edicions de la Universitat de Lleida. Colección Espai/Temps n. 25.

## Sobre les vegueries i comarques catalanes

- BURGUEÑO, J. (2015) "La Mancomunitat en l'evolució de la planta territorial de Catalunya". *Mancomunitat de Catalunya. Marc jurídic*. Lleida: Diputació de Barcelona – UIMP – Pagès Editors, p. 129-148.
- BURGUEÑO, J. (2013) "[Una enquesta de la Mancomunitat sobre les comarques naturals \(1917\)](#) [ <https://www.raco.cat/index.php/TreballsSCGeografia/article/viewFile/277044/364962> ]", *Treballs de la Societat Catalana de Geografia*, n. 76, p. 261-287.



- BURGUEÑO, J. (2009) “Un país amb 7 territoris [ <https://www.raco.cat/index.php/TreballsSCGeografia/article/view/230005> ]”, *Treballs de la Societat Catalana de Geografia*, n. 67-68, p. 13-38.
- BURGUEÑO, J. (2009) “Projecte de Llei presentat per la Ponència de la Divisió Territorial al Govern de la Generalitat de Catalunya (1934) [ <https://www.raco.cat/index.php/TreballsSCGeografia/article/view/230020> ]”, *Treballs de la Societat Catalana de Geografia*, n. 67-68, p. 327-336.
- BURGUEÑO, J. (2008) “Ara ja toca? Pors, dubtes i incerteses davant l’organització territorial de Catalunya”, en *L’organització del territori, un repte per al segle XXI?* Barcelona: Fundació Universitat Catalana d’Estiu, p. 83-105.
- BURGUEÑO, Jesús (2005). “Estudi introductor” en *El problema comarcal de Catalunya*. Barcelona: Societat Catalana de Geografia, XVII-LI.
- BURGUEÑO, J. (2001) “Geografía y administración. Proyectar territorios en el siglo XXI [ <https://repositori.udl.cat/handle/10459.1/287> ]”, *Boletín de la Asociación de Geógrafos Españoles*, n. 32, 191-207.

### **Sobre la divisió eclesiàtica**

- BURGUEÑO, J. (2005) “La divisió eclesiàtica en arxiprestats a Catalunya (1800-2005) [ <https://publicacions.iec.cat/repository/pdf/00000019/00000045.pdf> ]”, *Treballs de la Societat Catalana de Geografia*, n. 60, p. 7-43.

### **Sobre la divisió municipal**

- BURGUEÑO, J.; M. GUERRERO (2014) “El mapa municipal de España. Una caracterización geográfica [ <https://www.age-geografia.es/ojs/index.php/bage/article/view/1687> ]”. *Boletín de la Asociación de Geógrafos Españoles*, núm. 64, p. 11-36.
- BURGUEÑO, J. (2004) “El eterno debate sobre la reforma del mapa municipal. El caso de Cataluña [ <https://www.raco.cat/index.php/RevistaGeografia/article/view/46140> ]”, *Revista de Geografia*, n. 3, p. 7-33.
- BURGUEÑO, J.; LASSO DE LA VEGA, Ferran (2003) *Història del mapa municipal català*. Barcelona: Direcció General d’Administració Local (Generalitat de Catalunya).
- BURGUEÑO, J. (2000) “El projecte de reforma del mapa municipal de 1829 a les Balears [ <https://repositori.udl.cat/handle/10459.1/59811> ]”, *Estudis Baleàrics*, n. 66-67, p. 161-172.
- BURGUEÑO, J. (1999) “El proyecto de reforma municipal de 1829. El ejemplo de la Andalucía Oriental”, en *Professor Joan Vilà Valentí. El seu mestratge en la geografia* universitària. Barcelona: Publicacions Universitat de Barcelona, 831-849.
- BURGUEÑO, Jesús (1993). “La frustrada reforma del mapa municipal de 1867 a Lleida” en *Professor Lluís Casassas i Simó. Geografia i territori*. Barcelona: Publicacions Universitat de Barcelona, p. 73-94.

### **Sobre geografia lingüística d’Espanya**

- BURGUEÑO, J. (2002) “El mapa escondido: las lenguas de España [ <http://www.ub.edu/gehc/es/investigadores/item/el-mapa-escondido-las-lenguas-de-espana> ]”, *Boletín de la Asociación de Geógrafos Españoles*, n. 34, p. 171-192.
- BURGUEÑO, Jesús (1997) “Geografía lingüística d’Espanya [ <https://publicacions.iec.cat/repository/pdf/00000072/00000058.pdf> ]”, *Treballs de la Societat Catalana de Geografia*, n. 44, p. 35-57.

### **Sobre toponímia**





- BURGUEÑO, J. (2015) "[Quan les muntanyes són colls. Advertiment toponímic per a geògrafs](http://www.raco.cat/index.php/TreballsSCGeografia/article/view/297124) [ <http://www.raco.cat/index.php/TreballsSCGeografia/article/view/297124> ]". *Treballs de la Societat Catalana de Geografia*, núm. 79, p. 195-215. O, J.

### Sobre història de la cartografia d'Espanya

- BURGUEÑO, J. (2014) "La edición especial republicana del Plano Director a escala 1:25.000 (1937-1939)". F. NADAL; L. URTEAGA [ed.]: *Mapas y cartógrafos en la Guerra Civil española (1936-1939)* [ [http://www.ub.edu/gehc/pdf/Mapas\\_cartografos\\_Guerra\\_Civil.pdf](http://www.ub.edu/gehc/pdf/Mapas_cartografos_Guerra_Civil.pdf) ]. Madrid: MOPT- Instituto Geográfico Nacional, p. 103-124.
- BURGUEÑO, J. (2010) "[Mapas para una guerra. El Plano Director a escala 1:25.000 \(1937-1939\)](https://repositori.udl.cat/handle/10459.1/48086) [ <https://repositori.udl.cat/handle/10459.1/48086> ]", *Eria: Revista cuatrimestral de geografía*, n. 83, p. 261-289.
- BURGUEÑO, J. (2009) "[Els geòmetres del Cadastre de Catalunya \(1720-1815\)](http://www.ub.edu/gehc/es/publicaciones/item/els-geometres-del-cadastre-de-catalunya-1720-1815) [ <http://www.ub.edu/gehc/es/publicaciones/item/els-geometres-del-cadastre-de-catalunya-1720-1815> ]", *Cuadernos de Geografía*, n. 86, p. 261-288.
- BURGUEÑO, J. (2007). "[El repte cartogràfic del Pirineu. El mapa de Roussel i La Blotière \(1730\)](https://repositori.udl.cat/handle/10459.1/48098?locale-attribute=es) [ <https://repositori.udl.cat/handle/10459.1/48098?locale-attribute=es> ]", *Mètode. Revista de difusió de la investigació de la Universitat de València*, núm. 53, p. 97-103.

### Sobre història de la cartografia de Girona

- BURGUEÑO, J.; F. NADAL (2014) "[Inventari de terres i tributació. El cas de Llagostera](http://arxiu.llagostera.cat/pdf/conference2/conf5.pdf) [ <http://arxiu.llagostera.cat/pdf/conference2/conf5.pdf> ]". *Homes i terres. L'ordenació del paisatge agrari de Llagostera, segles XIII-XX*. Llagostera: Ajuntament de Llagostera, Arxiu Municipal, p. 138-159.
- BURGUEÑO, J.; F. NADAL (2011) "Amidaments de terres i plànols parcel·laris municipals a la província de Girona (1845-1895)" en *Cartografia i agrimensura a Catalunya i Balears al segle XIX*. Barcelona: Institut Cartogràfic i Geològic de Catalunya, 127-141.
- NADAL, Francesc; BURGUEÑO, J. (2009) "Agrimensores para un país sin catastro. La enseñanza de la agrimensura en los institutos de segunda enseñanza (1857-1887). El caso de Figueres" en *Hacienda y fiscalidad. Actas de las VIII Jornadas de Castilla-La Mancha sobre Investigación en Archivos*. ANABAD Castilla-La Mancha.

### Sobre història de la cartografia de Lleida

- BURGUEÑO, J. (2011) "L'ensenyament de l'agrimensura a l'Institut de Lleida (1857-1887)" en *Cartografia i agrimensura a Catalunya i Balears al segle XIX*. Barcelona: Institut Cartogràfic i Geològic de Catalunya, p. 49-66.
- NADAL, Francesc; J. BURGUEÑO (2009). "Agrimensores para un país sin catastro. La enseñanza de la agrimensura en los institutos de segunda enseñanza (1857-1887). El caso de Lleida" en *Hacienda y fiscalidad. Actas de las VIII Jornadas de Castilla-La Mancha sobre Investigación en Archivos*. ANABAD Castilla-La Mancha.
- BURGUEÑO, J. (2009) [*Cartografía. testimonio visual de les terres de Lleida a través del temps (segles XIII-XIX)*]. Lleida: Institut d'Estudis Ilerdencs.
- NADAL, Francesc; J. BURGUEÑO (2008) "[Agrimensores a la província de Girona durant la segona meitat del segle XIX](http://publicacions.iec.cat/repository/pdf/00000070/00000086.pdf) [ <http://publicacions.iec.cat/repository/pdf/00000070/00000086.pdf> ]", *Treballs de la Societat Catalana de Geografia*, n. 65 (*Segon Congrés Català de Geografia*), p. 452-464.
- BURGUEÑO, J. (2007) "Cartografia cadastral de la província de Lleida (segles XVIII-XIX)" en *La cartografia cadastral a Espanya (segles XVIII-XIX)*. Barcelona: Institut Cartogràfic i Geològic de Catalunya, 39-49.



## Sobre història de la cartografia de Barcelona

- BURGUEÑO, J. (2015) "Cartografia urbanística menor de l'antic municipi de Sarrià (Barcelona), 1842-1921 [ <http://revistes.iec.cat/index.php/TSCG/article/view/140460/139467> ]". *Treballs de la Societat Catalana de Geografia*, núm. 80, p. 143-166.
- BURGUEÑO, J. (2014) "El mapa topogràfic i cadastral de Sarrià (Barcelona), de Francesc Mariné i Artur Vallhonrat (1883-1901) [ <http://revistes.iec.cat/index.php/TSCG/article/viewArticle/101338> ]". *Treballs de la Societat Catalana de Geografia*, núm. 77, p. 11-37.
- BURGUEÑO, J. (2010) "Geòmetres, arquitectes i editors. Cartografiar Barcelona (1750-1850) [ <http://biblioteca.icgc.cat/lib/item?id=chamo:39027&theme=icarcats> ]", en Aproximacions a la *història de la cartografia de Barcelona*. Barcelona: Ajuntament de Barcelona - Institut Cartogràfic de Catalunya, p. 46-63.
- NADAL, Francesc; J. BURGUEÑO (2006) "La enseñanza de la agrimensura en las academias de bellas artes: el caso de Barcelona (1852-1869) [ [http://www.catastro.meh.es/documentos/publicaciones/ct/ct63/ct63\\_5.pdf](http://www.catastro.meh.es/documentos/publicaciones/ct/ct63/ct63_5.pdf) ]", *CT/Catastro*, n. 63, p. 81-97.
- BURGUEÑO, J. (1997) "El territori de Barcelona en la revolució liberal" en *El municipi de Barcelona i els combats pel govern de la ciutat*. Barcelona: Proa - Institut Municipal d'Història de Barcelona, p. 189-200.

## Sobre història de la geografia espanyola

- BURGUEÑO, J. (2014) *Nomenclátor que comprende las poblaciones... de España (1860). Edició de la informació referida a les terres de parla catalana*. Barcelona: Societat Catalana de Geografia.
- BURGUEÑO, J. (1994) "La geografia entesa per un liberal. Un text inèdit de Fermín Caballero [ <http://revistes.iec.cat/index.php/TSCG/article/viewArticle/37035> ]", *Treballs de la Societat Catalana de Geografia*, n. 38, p. 57-68.

## Sobre geògrafs catalans

- RIERA, Pilar; Ricard PIÉ; Jesús BURGUEÑO (2013). "El paper d'Enric Lluch en el debat sobre l'organització i l'ordenació territorial de Catalunya [ <https://www.raco.cat/index.php/TreballsSCGeografia/article/view/277035/364953> ]", *Treballs de la Societat Catalana de Geografia*, núm. 76, p. 75-99.
- BURGUEÑO, J. (2010). "Norbert Font i Sagué versus Pau Vila: les comarques de Catalunya [ <https://repositori.udl.cat/bitstream/handle/10459.1/48082/015297.pdf?sequence=1&isAllowed=y> ]", *Muntanya*, núm. 889, p. 30-34.
- NADAL, Francesc; Joaquim CLUSA; Jesús BURGUEÑO (2003). "La vigència de les idees geogràfiques de Lluís Casassas en el debat actual sobre l'organització territorial de Catalunya [ <https://www.raco.cat/index.php/TreballsSCGeografia/article/view/247682/331641> ]", *Treballs de la Societat Catalana de Geografia*, núm. 56, p. 121-154.

## Opinió

### Sobre l'organització territorial de l'Estat

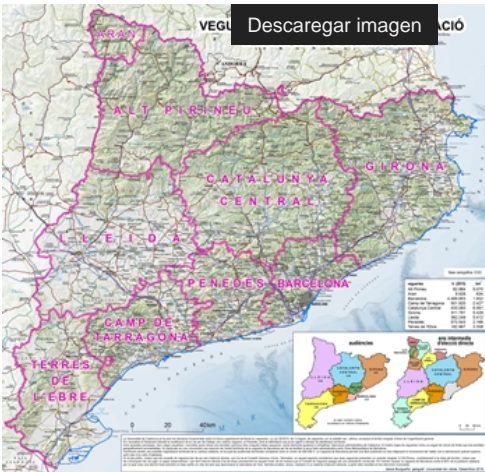


- 2003 ("Un aniversario agridulce", 25 años CE) [ <http://age.ieg.csic.es/temas/03-12-modelo.htm#Comentario1> ]
- BURGUEÑO, J. (2014) "De los reinos de España a la España de las provincias, una dialéctica histórica aún sin ganadores [ [/export/sites/Dgha/ca/.galleries/Documents/Burgueno\\_capitol-llibre.pdf](/export/sites/Dgha/ca/.galleries/Documents/Burgueno_capitol-llibre.pdf) ]"



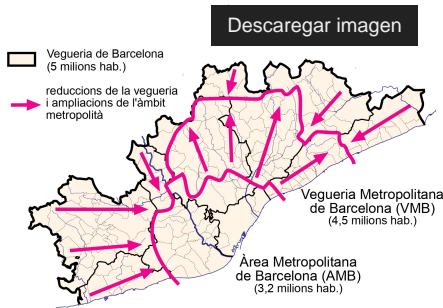
]" *Os Governos Cívics de Portugal e a Estruturação Político-Administrativa do Estado no Ocidente*. Portugal: CEPESE - Centro de Estudos da População, Economia e Sociedade, p. 196-220.

## Sobre l'organització territorial de Catalunya



Proposta d'organització territorial de Catalunya: vegueries, audiències i ens locals d'elecció directa. Aportació al debat en curs. [PDF](#) [ /export/sites/Dgha/ca/.galleries/Documents/proposta\_compressed.pdf ]

## Sobre l'àrea metropolitana de Barcelona

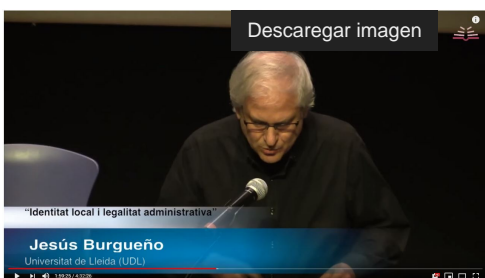


"Emergència: la necessària simplificació d'administracions locals a l'àrea metropolitana de Barcelona" [ /export/sites/Dgha/ca/.galleries/Documents/burgb001.JPG ], a *El 9 nou*, edició Vallès (25/06/2010)

## Sobre la comarca del Lluçanès

"Diuen que el Lluçanès no és una comarca. Em voleu dir què és, doncs, una comarca?" [ /export/sites/Dgha/ca/.galleries/Documents/Novacomarca.pdf ], *Regió7*, 25 de juliol del 2015.

## Vídeos



23-11-2018, "Identitat local i legalitat administrativa o el joc del gat i la rata", Banyoles, XI Congrés de la CCEPC.



XI Congrés de la CCEPC: 23 de novembre de 2018

29 actualitzacions

id 3 4 5 6 7 8 9 10 11 12 13 14 15 16 17 18 19 20 21 22 23 24 25 26 27 28 29 30 31 32 33 34 35 36 37 38 39 40 41 42 43 44 45 46 47 48 49 50 51 52 53 54 55 56 57 58 59 60 61 62 63 64 65 66 67 68 69 70 71 72 73 74 75 76 77 78 79 80 81 82 83 84 85 86 87 88 89 90 91 92 93 94 95 96 97 98 99 100 101 102 103 104 105 106 107 108 109 110 111 112 113 114 115 116 117 118 119 120 121 122 123 124 125 126 127 128 129 130 131 132 133 134 135 136 137 138 139 140 141 142 143 144 145 146 147 148 149 150 151 152 153 154 155 156 157 158 159 160 161 162 163 164 165 166 167 168 169 170 171 172 173 174 175 176 177 178 179 180 181 182 183 184 185 186 187 188 189 190 191 192 193 194 195 196 197 198 199 200 201 202 203 204 205 206 207 208 209 210 211 212 213 214 215 216 217 218 219 220 221 222 223 224 225 226 227 228 229 230 231 232 233 234 235 236 237 238 239 240 241 242 243 244 245 246 247 248 249 250 251 252 253 254 255 256 257 258 259 260 261 262 263 264 265 266 267 268 269 270 271 272 273 274 275 276 277 278 279 280 281 282 283 284 285 286 287 288 289 290 291 292 293 294 295 296 297 298 299 300 301 302 303 304 305 306 307 308 309 310 311 312 313 314 315 316 317 318 319 320 321 322 323 324 325 326 327 328 329 330 331 332 333 334 335 336 337 338 339 340 341 342 343 344 345 346 347 348 349 350 351 352 353 354 355 356 357 358 359 360 361 362 363 364 365 366 367 368 369 370 371 372 373 374 375 376 377 378 379 380 381 382 383 384 385 386 387 388 389 390 391 392 393 394 395 396 397 398 399 400 401 402 403 404 405 406 407 408 409 410 411 412 413 414 415 416 417 418 419 420 421 422 423 424 425 426 427 428 429 430 431 432 433 434 435 436 437 438 439 440 441 442 443 444 445 446 447 448 449 450 451 452 453 454 455 456 457 458 459 460 461 462 463 464 465 466 467 468 469 470 471 472 473 474 475 476 477 478 479 480 481 482 483 484 485 486 487 488 489 490 491 492 493 494 495 496 497 498 499 500 501 502 503 504 505 506 507 508 509 510 511 512 513 514 515 516 517 518 519 520 521 522 523 524 525 526 527 528 529 530 531 532 533 534 535 536 537 538 539 540 541 542 543 544 545 546 547 548 549 550 551 552 553 554 555 556 557 558 559 560 561 562 563 564 565 566 567 568 569 570 571 572 573 574 575 576 577 578 579 580 581 582 583 584 585 586 587 588 589 590 591 592 593 594 595 596 597 598 599 600 601 602 603 604 605 606 607 608 609 610 611 612 613 614 615 616 617 618 619 620 621 622 623 624 625 626 627 628 629 630 631 632 633 634 635 636 637 638 639 640 641 642 643 644 645 646 647 648 649 650 651 652 653 654 655 656 657 658 659 660 661 662 663 664 665 666 667 668 669 670 671 672 673 674 675 676 677 678 679 680 681 682 683 684 685 686 687 688 689 690 691 692 693 694 695 696 697 698 699 700 701 702 703 704 705 706 707 708 709 710 711 712 713 714 715 716 717 718 719 720 721 722 723 724 725 726 727 728 729 730 731 732 733 734 735 736 737 738 739 740 741 742 743 744 745 746 747 748 749 750 751 752 753 754 755 756 757 758 759 760 761 762 763 764 765 766 767 768 769 770 771 772 773 774 775 776 777 778 779 780 781 782 783 784 785 786 787 788 789 790 791 792 793 794 795 796 797 798 799 800 801 802 803 804 805 806 807 808 809 810 811 812 813 814 815 816 817 818 819 820 821 822 823 824 825 826 827 828 829 830 831 832 833 834 835 836 837 838 839 840 841 842 843 844 845 846 847 848 849 850 851 852 853 854 855 856 857 858 859 860 861 862 863 864 865 866 867 868 869 870 871 872 873 874 875 876 877 878 879 880 881 882 883 884 885 886 887 888 889 890 891 892 893 894 895 896 897 898 899 900 901 902 903 904 905 906 907 908 909 910 911 912 913 914 915 916 917 918 919 920 921 922 923 924 925 926 927 928 929 930 931 932 933 934 935 936 937 938 939 940 941 942 943 944 945 946 947 948 949 950 951 952 953 954 955 956 957 958 959 960 961 962 963 964 965 966 967 968 969 970 971 972 973 974 975 976 977 978 979 980 981 982 983 984 985 986 987 988 989 990 991 992 993 994 995 996 997 998 999 1000

CCEPC Congrés  
Presentació del Congrés Nacional 23 de nov. 2018

Descarregar

Descarregar imatge



28-01-2014, Cloenda de la 4<sup>a</sup> jornada “L’organització territorial dels governs locals”, organitzada per la Diputació de Barcelona i la Societat Catalana de Geografia.

Descarregar imatge



21-03-2012, Compareixença davant la Comissió d’Afers Institucionals del Parlament, en representació del Col·legi de Geògrafs, amb relació a la proposta per a presentar a la Mesa del Congrés dels Diputats la proposició de llei de modificació de la Llei orgànica del règim electoral general, per tal de fer que les circumscripcions electorals de les diputacions catalanes siguin les comarques.

Descarregar imatge

■ BURGUEÑO, J. (2009) *[Carto]grafia. testimoni visual de les terres de Lleida a través del temps (segles XIII-XIX)*. Lleida: Institut d’Estudis Ilerdencs.