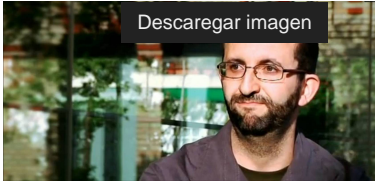




# Daniel Paül Agustí

## Professor visitant

### Dades personals



Àrea de coneixement: Geografia humana

Despatx: Rectorat, 3. 37

Telèfon: 973 70 21 74

E-mail: [dpaul@geosoc.udl.cat](mailto:dpaul@geosoc.udl.cat) [ <mailto:dpaul@geosoc.udl.cat> ]

[Scholar Google](https://scholar.google.es/scholar?hl=en&as_sdt=0%2C5&q=daniel+pa%C3%BCI+agust%C3%AD&oq) [ [https://scholar.google.es/scholar?hl=en&as\\_sdt=0%2C5&q=daniel+pa%C3%BCI+agust%C3%AD&oq](https://scholar.google.es/scholar?hl=en&as_sdt=0%2C5&q=daniel+pa%C3%BCI+agust%C3%AD&oq) ]

[Repositori U d L](https://repositori.udl.cat/handle/10459.1/234/discover?filtertype=author&filter_relational_operator>equals&filter=Pa%) [ [https://repositori.udl.cat/handle/10459.1/234/discover?filtertype=author&filter\\_relational\\_operator>equals&filter=Pa%](https://repositori.udl.cat/handle/10459.1/234/discover?filtertype=author&filter_relational_operator>equals&filter=Pa%) ]

### Docència

- El Guiatge Territorial i la informació turística
- Recursos territorials turístics
- Turisme cultural i de ciutat
- Ordenació i gestió de l'espai turístic
- Treball de final de grau
- Màster Universitari en Gestió d'Àrees de Muntanya

### Línies d'investigació

- Imatges turística generades pels usuaris
- Estratègies de promoció urbana
- Impacte de les polítiques museístiques en les ciutats
- Ciutat i turisme

### Projectes de recerca destacats

- Investigació principal del projecte "Geografia i emocions" (Indest)
- La gestión espacial de la conflictividad social. La ordenación urbana de los espacios colectivos y las morfologías arquitectónicas (CSO2015-64643-R).
- Membre del projecte RecerCaixa "Emigració juvenil, nous moviments socials i xarxes digitals (#EMOVIX)" (2015-2016).



- Grup de recerca consolidat "Territori i Societat" (2017 SGR1450)
- Competitividad e innovación en el desarrollo territorial: definiendo las bases de un nuevo modelo socio-económico para una España post-crisis (CSO2012-39373-C04-02)

## Darreres publicacions

- Paül i Agustí, D. (2019) [Tourist hot spots in cities with the highest murder rates.](https://www.tandfonline.com/doi/abs/10.1080/14616688.2019.1586989) [ <https://www.tandfonline.com/doi/abs/10.1080/14616688.2019.1586989> ] *Tourism Geographies*, 1-20.
- Paül i Agustí, D.; Saladié, Ò, Gutiérrez, A. (2019) [The contribution of football clubs to the international projection of cities: a causal analysis based on German and English cases.](https://repositori.udl.cat/handle/10459.1/65735) [ <https://repositori.udl.cat/handle/10459.1/65735> ] *Sport in Society*, 1-20.
- Paül i Agustí, D. (2019) [The under-representation of non-urban areas. A comparison of printed materials and images on Instagram.](http://www.pasosonline.org/Publicados/17119/PS119_05.pdf) [ [http://www.pasosonline.org/Publicados/17119/PS119\\_05.pdf](http://www.pasosonline.org/Publicados/17119/PS119_05.pdf) ] *PASOS: Revista de Turismo y Patrimonio Cultural* 17 (1), 65-80
- Paül i Agustí, D. (2018). [Characterizing the location of tourist images in cities. Differences in user-generated images \(Instagram\), official tourist brochures and travel guides.](https://repositori.udl.cat/handle/10459.1/64916) [ <https://repositori.udl.cat/handle/10459.1/64916> ] *Annals of Tourism Research*, 73, 103-115.
- Paül i Agustí, D. (2018). (2018). [Diferencias de localización en los atractivos turísticos. Comparando imagen proyectada y percibida](https://est.cmq.edu.mx/index.php/est/article/view/1239) [ <https://est.cmq.edu.mx/index.php/est/article/view/1239> ]. *Economía Sociedad y Territorio*, (58), 735-762.
- Paül i Agustí, D. (2018). [Una aposta per una nova imatge turística: la col·lecció Comarques de Catalunya de la Direcció General de Turisme \(1981-1984\)](https://publicacions.iec.cat/repository/pdf/00000262/00000018.pdf) [ <https://publicacions.iec.cat/repository/pdf/00000262/00000018.pdf> ]. *Treballs de la Societat Catalana de Geografia*, 2018, num. 85, p. 179-196.
- PAÜL I AGUSTÍ, Daniel (2017) ["La Capital Europea de la Cultura de España 2016. Análisis comparativo de Donostia-San Sebastián, ciudad designada, y las candidaturas de Málaga y Zaragoza"](http://revistaseug.ugr.es/index.php/cuadgeo/article/view/4683) [ <http://revistaseug.ugr.es/index.php/cuadgeo/article/view/4683> ], *Cuadernos Geográficos*, Vol. 56, nº 1, pàg. 242-264.
- PAÜL I AGUSTÍ, Daniel (2017) ["Arquitectura global y urbanismo espectáculo: una apuesta alejada del ciudadano"](http://www.ub.es/geocrit/b3w-1216.pdf) [ <http://www.ub.es/geocrit/b3w-1216.pdf> ], *Biblio3W. Revista Bibliogràfica de Geografia y Ciencias Sociales*, Vol. XXII, nº 1.216.
- PAÜL I AGUSTÍ, Daniel (2017) ["Las campañas de imagen de los municipios catalanes como reflejo de sus políticas locales"](https://www.unioviado.es/reunido/index.php/RCG/article/viewFile/10518/11339) [ <https://www.unioviado.es/reunido/index.php/RCG/article/viewFile/10518/11339> ]. *Eria: Revista cuatrimestral de geografía*, 2017, vol. 2017-2, p. 187-199
- PAÜL I AGUSTÍ, Daniel; GANAU CASAS, Joan & RIERA FIGUERAS, Pilar (2017) ["The role of theatre venues in the transformation of Barcelona"](https://books.google.es/books?id=VL-aDgAAQBAJ&pg=PA160&lpg=PA160&dq=The+role+of+theatre+venues) [ <https://books.google.es/books?id=VL-aDgAAQBAJ&pg=PA160&lpg=PA160&dq=The+role+of+theatre+venues> ], a Murzyn-Kupisz, Monika; Dzialek, Jaroslaw (Eds.) *The impact of artists on contemporary urban development in Europe*. Heidelberg, Springer, pàg. 161-184.
- PAÜL I AGUSTÍ, Daniel (2017) ["El distrito 22@Barcelona como elemento de relocalización de las empresas de la ciudad. Un análisis de las antiguas y las nuevas ubicaciones de las sedes empresariales"](#) [



<http://www.age-geografia.es/ojs/index.php/bage/article/viewFile/2450/2304> ], *Boletín de la Asociación de Geógrafos Españoles*. Vol. 74, pàg. 185-203.

- PAÜL I AGUSTÍ, Daniel (2016) "La integración de los artistas en un entorno urbano en transformación. El barrio del Poblenou de Barcelona como ejemplo" a Egea Jiménez, Carmen & Sánchez González, Diego (Coord.) *Ciudades amigables. Perspectivas, políticas y prácticas*. Granada, Comares, pàg. 193-210.
- PAÜL I AGUSTÍ, Daniel (2016) "On situaries la ciutat al mapa? Anàlisi de les representacions de la província de Lleida entre els estudiants universitaris catalans" [ <http://revistes.iec.cat/index.php/TSCG/article/view/142106/141057> ] Treballs de la Societat Catalana de Geografia, 81, pàg. 137-158.
- PAÜL I AGUSTÍ, Daniel (2016) "Agricultura, muntanyes i... La percepció de la província de Lleida per part dels estudiants universitaris catalans" [ <http://dag.revista.uab.es/article/view/v62-n1-paul/232-pdf-ca> ] Documents d'Anàlisi Geogràfica. Vol. 62/1, pàg. 111-132.
- PAÜL I AGUSTÍ, Daniel (2015) "D'elefants blancs a centres respectats. Anàlisi dels aspectes relacionats amb la millora de la imatge i les repercussions dels equipaments culturals" [ <http://roderic.uv.es/bitstream/handle/10550/54594/5565225.pdf?sequence=1&isAllowed=y> ] Arxius de Ciències Socials, núm. 33: 57-70.
- PAÜL I AGUSTÍ, Daniel (2015) "Uns museus encara poc digitals: la presència dels museus catalans a internet" [ <https://repositori.udl.cat/handle/10459.1/60075> ] Anàlisi. Quaderns de Comunicació i cultura. Vol. 52, pàg. 81-96.
- PAÜL I AGUSTÍ, Daniel (2015) "La imatge del territori a partir de la televisió. La localització de les sèries de Televisió de Catalunya" [ <http://revistes.iec.cat/index.php/TSCG/article/view/138064/136736.pdf> ] Treballs de la Societat Catalana de Geografia. Vol. 79, pàg. 257-275.
- PAÜL I AGUSTÍ, Daniel (2014) "Del Manchester català a districte de la innovació de Barcelona. Els canvis simbòlics del barri de Poblenou de Barcelona." [ <http://www.ub.edu/geocrit/coloquio2014/Daniel%20Paul%20i%20Agusti.pdf> ] Scripta Nova - Revista electrònica de Geografia y Ciencias Sociales. Vol. XVIII, núm. 493.
- PAÜL I AGUSTÍ, Daniel (2014) "Repercusiones inesperadas de una transformación urbana ralentizada por la crisis. El retorno de los artistas al distrito creativo 22@Barcelona" [ <http://revistaseug.ugr.es/index.php/cuadgeo/article/view/2495/2781> ] Cuadernos Geográficos vol. 53, núm 2, pàg. 87-102
- PAÜL I AGUSTÍ, Daniel. (2014) "El distrito de la innovación 22@Barcelona. Nuevas expectativas generadas en una transformación urbana ralentizada por la crisis económica" [ [http://media.wix.com/ugd/91d437\\_44abf1e66c83432892b5824ba403ddd6.pdf](http://media.wix.com/ugd/91d437_44abf1e66c83432892b5824ba403ddd6.pdf) ], a AA.VV. Territorios inconclusos y sociedades rotas. Madrid: Grupo de Urbana - AGE.
- PAÜL I AGUSTÍ, Daniel. (2014) "Differences in the location of urban museums and their impact on urban areas", [ <https://repositori.udl.cat/handle/10459.1/60140?locale-attribute=en> ] International Journal of Cultural Policy, 20(4), pàg. 471-495.
- PAÜL I AGUSTÍ, Daniel. (2013) "Las políticas culturales y sus repercusiones en la imagen de la ciudad" [ <http://www.ub.edu/geocrit/sn/sn-432.htm> ]. Scripta Nova. Revista Electrónica de Geografía y Ciencias Sociales. vol. XVII, nº 432.
- PAÜL I AGUSTÍ, Daniel (2009) *L'oferta cultural en les polítiques de màrqueting de les ciutats*. [ [https://www.tesisenred.net/handle/10803/8202?locale-attribute=ca\\_ES](https://www.tesisenred.net/handle/10803/8202?locale-attribute=ca_ES) ] Lleida, Universitat de Lleida (tesi doctoral)

